

# Inventaire des Zones Naturelles d'Intérêt Ecologique Faunistique et Floristique



Région : CHAMPAGNE-ARDENNE

## PELOUSES DE LA COTE DES PATIS A EUFFIGNEIX ET VILLIERS-LE-SEC

N° rég. : 00000359

N° SPN : 210009526

Type de zone : 1

Année de description : 1987

Superficie : 22,00 (ha)

Type de procédure : Evolution de zone

Année de mise à jour : 1998

Altitude : 283 - 320 (m)

*DIFFUSION PUBLIQUE - ZNIEFF évaluée par le SPN-MNHN le 31/07/2002*

Rédacteurs : MORGAN, G.R.E.F.F.E.

### Liste de communes :

52193 EUFFIGNEIX  
52535 VILLIERS-LE-SEC

### Typologie des milieux :

#### a) Milieux déterminants :

3432	45	Pelouses calcicoles sub-atlantiques méso-xéroclines
3731	10	Prairies à molinie sur calcaire et argile
613	0	Eboulis thermophiles

#### b) Autres milieux :

3188	30	Fourrés de genévriers communs
425	15	Pinèdes de pins sylvestres

#### c) Périphérie :

4	Forêts
81	Prairies fortement amendées ou ensemencées
82	Cultures

Commentaires :

### Compléments descriptifs :

#### a) Géomorphologie :

56	Colline
70	Escarpeement, versant pentu
71	Versant de faible pente
29	Source, résurgence

Commentaires :

#### b) Activités humaines :

00	Pas d'activité marquante
05	Chasse

Commentaires : Pâturage assez récemment abandonnée.

#### c) Statuts de propriété :

01	Propriété privée (personne physique)
30	Domaine communal

Commentaires :

#### d) Mesures de protection :

N° rég. : 00000359 / N° SPN : 210009526

# ESPECES DETERMINANTES ZN

210009526

## *PELOUSES DE LA COTE DES PATIS A EUFFIGNEIX ET VILLIERS-LE-SEC*

57 : insectes

*Ascalaphus libelluloides*

*Cicadetta montana*

*Mantis religiosa*

*Papilio machaon*

83 : angiospermes

*Blysmus compressus*

*Carex humilis*

*Dactylorhiza incarnata*

*Gymnadenia odoratissima*

*Ophrys sphegodes*

*Sisyrinchium montanum*

*Triglochin palustre*

---

---

01 Aucune protection

Commentaires :

e) Autres inventaires :  Directive habitats  Directive Oiseaux

**Facteurs influençant l'évolution de la zone :**

- 915 Fermeture du milieu
- 530 Plantations, semis et travaux connexes
- 540 Entretiens liés à la sylviculture, nettoyages, épandages
- 150 Dépôts de matériaux, décharges

Commentaires :

**Critères d'intérêt**

a) Patrimoniaux :

- 10 Ecologique
- 36 Phanérogames

b) Fonctionnels :

- 60 Fonction d'habitat pour les populations animales ou végétales

c) Complémentaires :

- 81 Paysager
- 90 Pédagogique ou autre (préciser).

**Bilan des connaissances concernant les espèces :**

	Mamm.	Oiseaux	Reptiles	Amphib	Poissons	Insectes	Autr. Inv.	Phanéro.	Ptéridop.	Bryophy.	Lichens	Champ.	Algues
Prospection	0	0	0	0	0	0	0	3	0	0	0	0	0
Nb. Espèces citées	0	0	0	0	0	8	0	92	0	0	0	0	0
Nb. Espèces protégées								1					
Nb. sp. rares ou menacées						1		6					
Nb. Espèces endémiques													
Nb. sp. à aire disjointe													
Nb. sp. en limite d'aire													
Nb. sp. margin. écologique													

**Critères de délimitation de la zone :**

- 02 Répartition et agencement des habitats
- 01 Répartition des espèces (faune, flore)
- 04 Degré d'artificialisation du milieu ou pression d'usage

Commentaires : Les limites supérieure et inférieure de la ZNIEFF suivent respectivement le haut et le bas de la pente d'un coteau marneux, couvert de milieux riches et diversifiés.

**Commentaire général :**

Les pelouses de la Côte des Pâtis occupent le versant d'un coteau marneux exposé au nord et à l'est, situé à proximité de la route reliant le village de Villiers-le-Sec et Euffigneix, dans le département de Haute-Marne. Elles sont localement plus ou moins embroussaillées par les genévriers et en partie replantées en pins sylvestres. Trois types de groupement s'y rencontrent, le Mesobromion, le Molinion situé en bas de la pente, plus humide et des groupements ouverts sur ravinements (apparentés aux éboulis thermophiles). Le coteau exposé à l'est est sur la

commune de Villiers-le-Sec ; il est plus ou moins raviné et encombré de dépôts de terre. Le coté exposé au nord était encore pâturé récemment, il est couvert d'une pelouse dense. La végétation est dominée par diverses graminées (brome dressé, fétuque de Leman, brachypode penné, molinie bleue, etc.) et de nombreuses orchidées (orchis moustique, orchis pourpre, orchid pyramidal, orchis militaire, orchis mâle, orchis incarnat, orchis de Fuchs, orchis à odeur de vanille, orchis à larges feuilles, ophrys araignée, ophrys abeille, ophrys frelon, ophrys mouche, listère ovale, platanthère à deux feuilles et platanthère des montagnes). Une d'entre elles est protégée au niveau régional, l'orchis à odeur de vanille, deux sont inscrites sur la liste des végétaux menacés en Champagne-Ardenne, l'ophrys araignée et l'orchis incarnat, de même que le troscart des marais, le scirpe comprimé (très rare et en voie de disparition en Haute-Marne), la bermudienne des montagnes dans la moliniaie et la laïche humble dans la bromaie. Certains insectes, d'origine méridionale, se rencontrent également sur le site (mante religieuse, ascalaphe et petite cigale). La ZNIEFF a été proposée avec huit autres dans le cadre de la directive Habitats (site n°4 : Pelouses et fruticées de la côte oxfordienne de Bologne à Latrecey). Elle est en bon état général.

#### **Liens avec d'autres ZNIEFF**

:

210000108 PELOUSE DE LA COTE DE BINVAUX A MEURES  
210000103 PELOUSES DE LA MARCHANDELLE A ROOCOURT-LA-COTE  
210000104 PELOUSES DU MONT, DU MONT REMIN ET DE L'OEILLET A LATRECEY  
210000101 PELOUSES DES BUTTES D'ORGES  
210013035 COTEAUX EN PELOUSE ET BOIS DE PISSEVIN ET D'AVERMONT A BRICON  
210015552 PINEDES ET PELOUSES DE LA COTE DE LA MONTAGNE DE LATRECEY  
210013046 PELOUSES ET PINEDES DE CHANOILLY AU NORD DE LA FERME DE BELLEVUE A  
210015550 LATRECEY  
PELOUSE DE LA COTE DE VAULARGEOT A CREANCEY

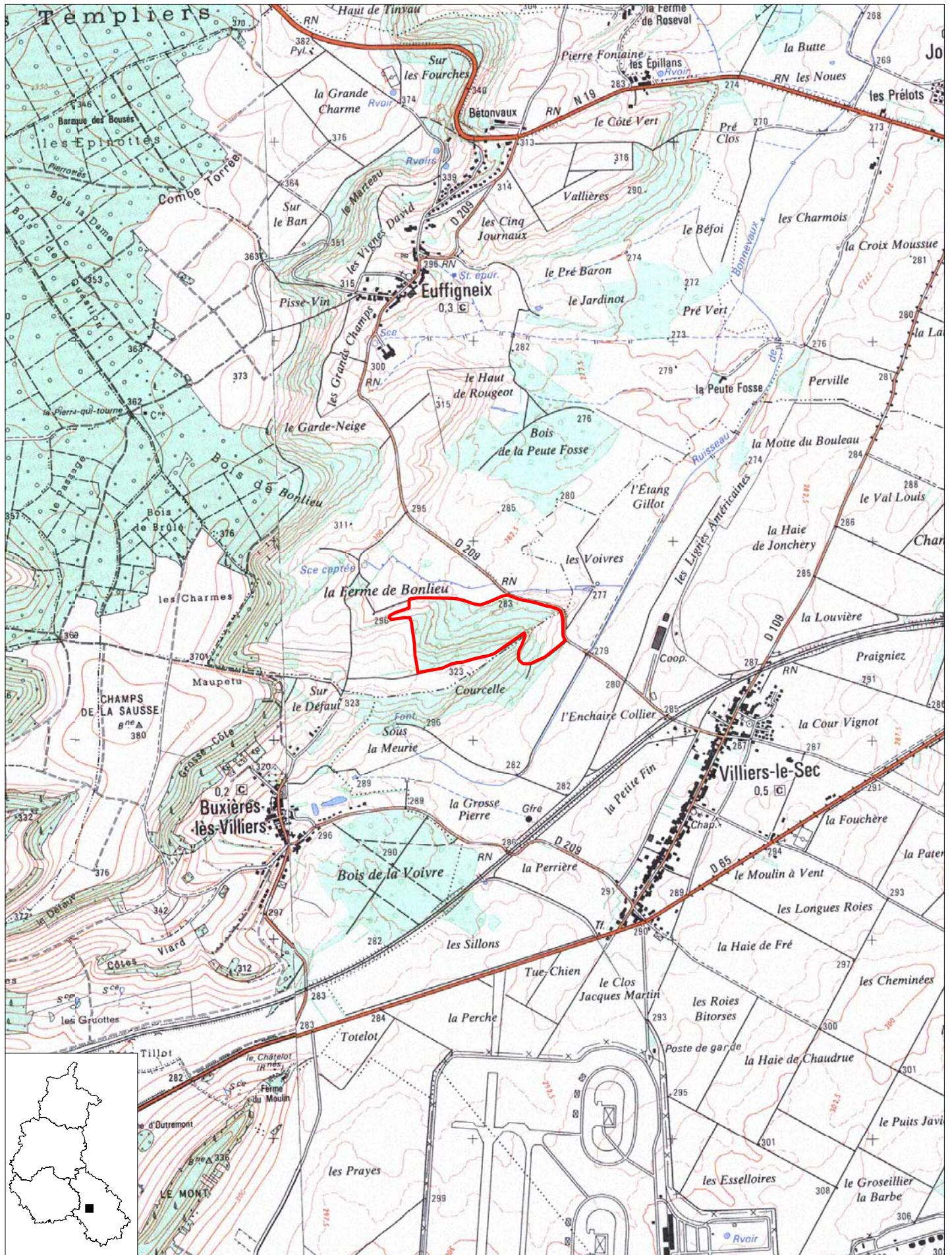
#### **Sources / Informateurs**

EQUIPE SCIENTIFIQUE REGIONALE ( 1987 - 1988 )  
MORGAN Françoise - 1993  
ROYER Jean-Marie - 1997

#### **Sources / Bibliographies**

MORGAN F. - "Etude préalable au remembrement d'Euffigneix" ( 1993 )

PELOUSES DE LA COTE DES PATIS A EUFFIGNEIX ET VILLIERS-LE-SEC



Surface (ha) : 22.05

Echelle : 1 cm pour 0.25 km

DIREN Champagne-Ardenne

Planche 1 sur 1

N° de carte IGN : 3118 O, 3018 E

Novembre 2002